



Technische fiche TG12V-3A



Merk	EREA
Artikel nummer	TG12V-3A
EAN-code Barcode	5414503004925
Code	2728
Producttype	Gelijkspanningsvoedingen
Vermogen	36
Normen	EN 60742 EN 61558-2-6

Algemene eigenschappen

Toepassing	Alle toepassingen	Max omgevings-temperatuur ta	40 °C
Temperatuurklasse van de trafo	E	IP graad	IP00

Elektrische eigenschappen

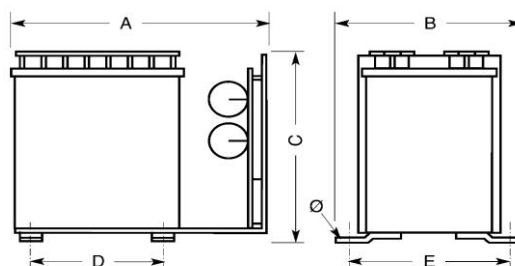
Spanning primair	0-230-240-400-410V AC	Spanning Secundair DC	12V DC
Diëlektrische vastheid	4500 Vac	Stroom Secundair DC	3,0A DC
Isolati weerstand	200 MΩ	Rimpel (en ruis)	< 5%

Mechanische eigenschappen

Aansluiting primair	Schroefklemmen
Aansluiting secundair	Schroefklemmen
Bevestiging	4 bevestigingsvoeten

Afmetingen/gewicht

Afmetingen AxBxC	120x100x105 mm
Afmeting D	62 mm
Afmeting E	86 mm
Afmeting Φ	4,5 mm
Gewicht	1,5 kg



rev. 03.12.2020