



Technische fiche

SPT10000/D/500



Merk	EREA
Artikel nummer	SPT10000/D/500
EAN-code Barcode	5414503123602
Code	12360
Producttype	Driefasen scheidingstransfo
Spanning primair	3x 500V Δ
Spanning Secundair	3 x 230V Δ -- 3x 400V Y+N
Vermogen	10 000 VA
Normen	EN 61558-2-4 (EN 60742)

Algemene eigenschappen

Toepassing	Voor industriële toepassingen	Max omgevings-temperatuur ta	40 °C
Beschermingsklasse	Voorbereid voor beschermingsklasse I	Temperatuurklasse van de trafo	B
IP graad	IP00	Afwerking	Onder vacuüm en onder druk geïmpregneerd

Elektrische eigenschappen

Frequentie	50-60 Hz	Rendement	96,5 %
Po	92,5 W	Pcu	270 W
Diëlektrische vastheid	4500 Vac	Isolati weerstand	200 MΩ
Diëlektrische vastheid tov de massa	2500 Vac	Specifieke eigenschappen	Primair in driehoek, secundair niet gekoppeld
Spanningsval (dU%)	2,6 %	Kortsluitspanning (Ucc %)	-
Aanbevolen zekering PRI	D16A/C32A (3x500V Δ)	Aanbevolen zekering SEC	C25A (3x230V Δ) C16A (3x400V Y+N)

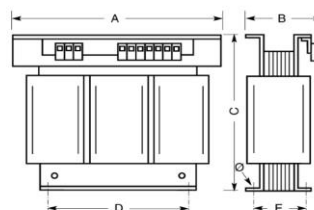
Mechanische eigenschappen

Aansluiting primair	Schroefklemmen 10 mm ²	Behuizing IP20	U 2222720
Aansluiting secundair	Schroefklemmen 10 mm ²	Behuizing IP23	K23EI400/001
Bevestiging	L-profielen met bevestigingsgaten	Behuizing IP44	K44EI400/010

Beschermkap

Afmetingen/gewicht

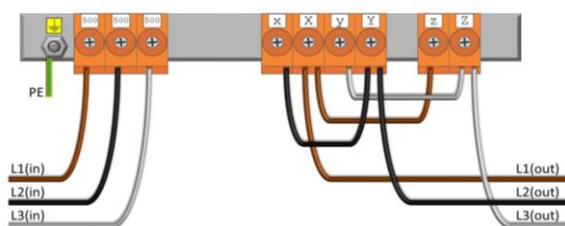
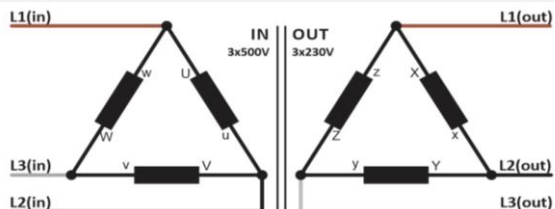
Afmetingen AxBxC	480x180x415 mm
Afmeting D	320 mm
Afmeting E	150 mm
Afmeting Φ	11 mm
Gewicht	70 kg



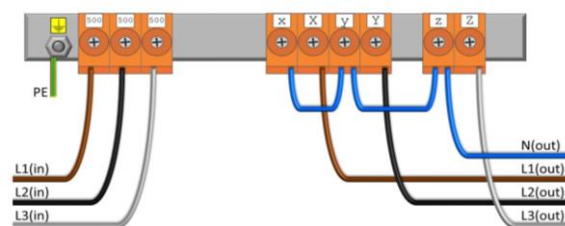
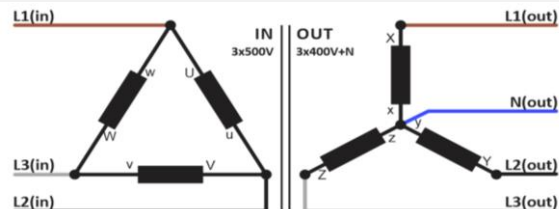


Aansluitschema SPT10000/D/500

3x 500V Δ → 3 x 230V Δ



3x 500V Δ → 3x 400V Y+N

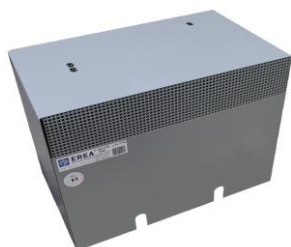




Accessoires SPT10000/D/500

IP20 beschermingskast

U 2222720



IP23 beschermingskast

K23EI400/001



Trillingsdemper
(4 stuks nodig per transfo)

Silent block 20

